

Le Voleur de Mots

Fiche technique



Le Cirque du Bout du Monde

Durée du spectacle	1 h
Temps de montage	2 h
Temps de réglages lumière	1 h 30
Temps d'échauffement	2 h
Temps de démontage	1h30
Transport	16 m ³
Equipe	2 artistes, 1 technicien

Accès au lieu / accueil

Prévoir l'accès au lieu et le parking pour un 16m³.
2 personnes pour déchargement, montage, câblage et démontage.
En cas de plusieurs représentations : accès de l'équipe 2h avant chaque représentation.

Prévoir un espace chauffé et clos attenant à la scène avec miroir, point d'eau. Prévoir eau minérale.

Espace de jeu

Ouverture plateau	8 m minimum
Profondeur plateau	6 m minimum
Hauteur sous grill	4 m minimum

Le sol doit être plat et sans pente, avec tapis de danse noir

Le fond doit être occulté (pendrillons)

Les coursives cour et jardin doivent être équipées d'un pendrillonnage à l'italienne avec un minimum de 3 pendrillons de chaque côté, ouverts de cour à jardin sur 8 m minimum.

Prévoir un passage de 75cm (minimum) de large juste derrière le pendrillon du fond.

La salle doit être occultée.

Plateau À fournir par l'organisateur

Consommables (barnier blanc, gaffeur tapis de danse, gaffeur alu et gaffeur simple)

Alimentation secteur en fond de scène.

Tapis de danse.

Prévoir veilleuses pour circulation en arrière scène et coulisses.

Décor et matériel Apporté par la Compagnie

Structure comprenant échafaudage et fil de fer :

Largeur = 7,50 m

Profondeur = 4 m

Hauteur = 4 m

+ divers accessoires.

À fournir par l'organisateur

2 tables de 80x50cm environ en colisse pour accessoires (voir plan p.4)

Lumière À fournir par l'organisateur

- 14 PC 1kW
- 9 PAR 64 CP62
- 2 Découpes 1 kW type 614
- 4 platines de sol
- 3 F1
- Gradateur 24 circuits (24x2,5kW)
- Cable DMX des blocs à la régie
- Veilleuses ou lumière bleues en coulisses
- 1 ampoule 60 W (apportée par la compagnie)

Un prémontage avant notre arrivée sera demandé (voir le plan feu)

Son À fournir par l'organisateur

1	voix	Shure SM58 / Béta58 sur pied (jardin)
2	voix	Shure SM58 / Béta58 sur pied (cour)
3	violon	Micro sortie XLR (apporté par la cie)
4	Mandoline	D.I. (au centre de la scène, au lointain)
5	Mélodica	D.I. (au centre de la scène, au lointain)
6	Glockenspiel	SM57
7	Fil de fer	D.I. (au centre de la scène, au lointain)
8	JamMan	En régie
9	JamMan	En régie

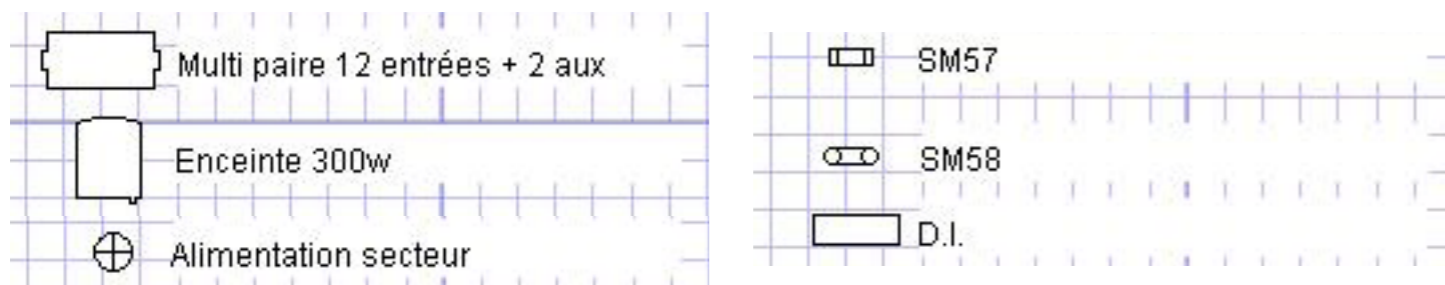
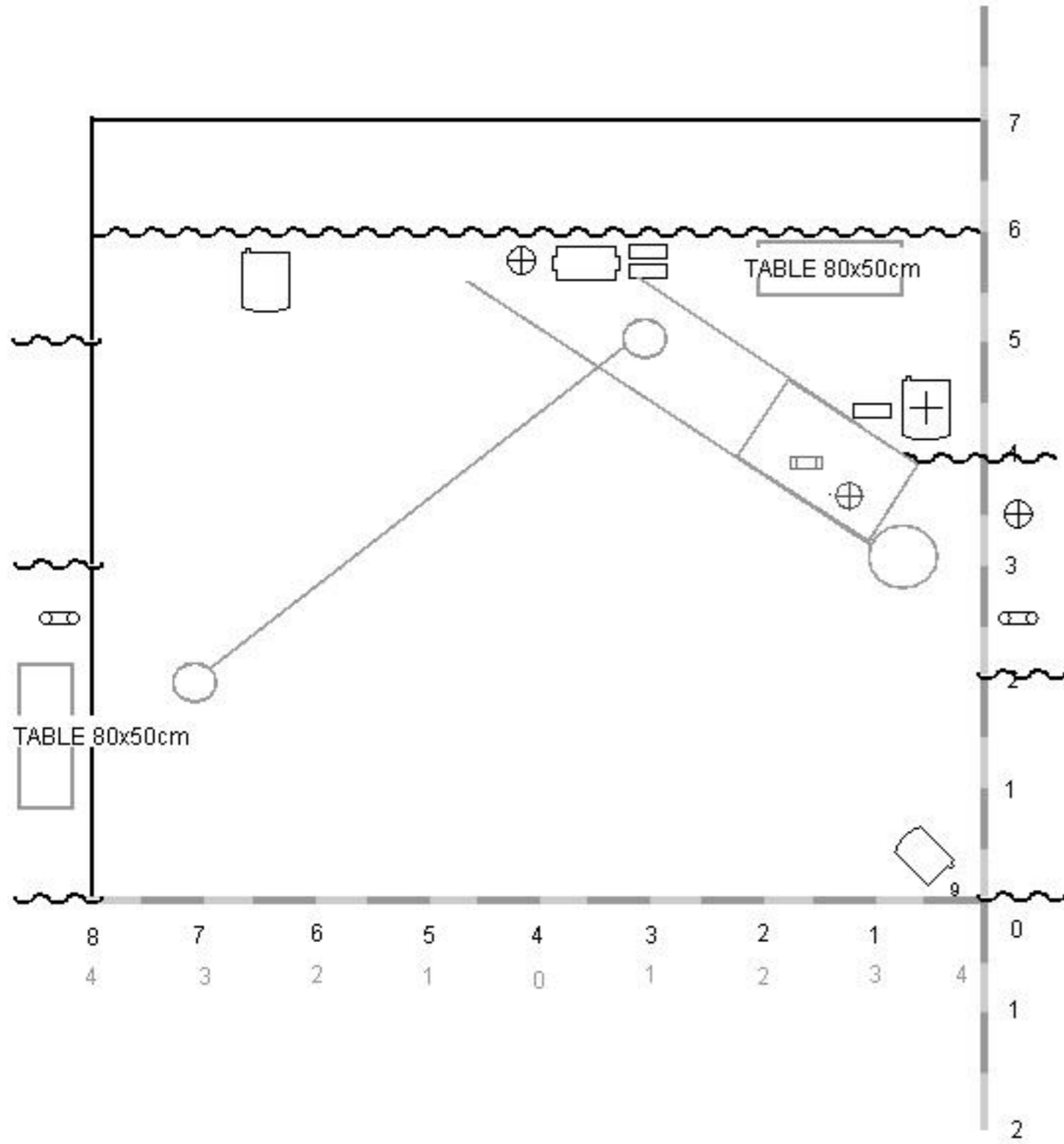
- 1 système de diffusion adapté à la salle avec rattrapage à la face, 2 subs adaptés à la salle. 2 enceintes 800W sur pieds
- 2 retours sur le plateau, dont un sur pieds à cour
- 1 ampli stéréo
- 1 console professionnelle 12 entrées (type 01V)
- 1 multi paire de la scène (centrée au lointain) à la salle
- Câblage en conséquence (prévoir d'assez grande longueurs, 10/20m).

Régie À fournir par l'organisateur

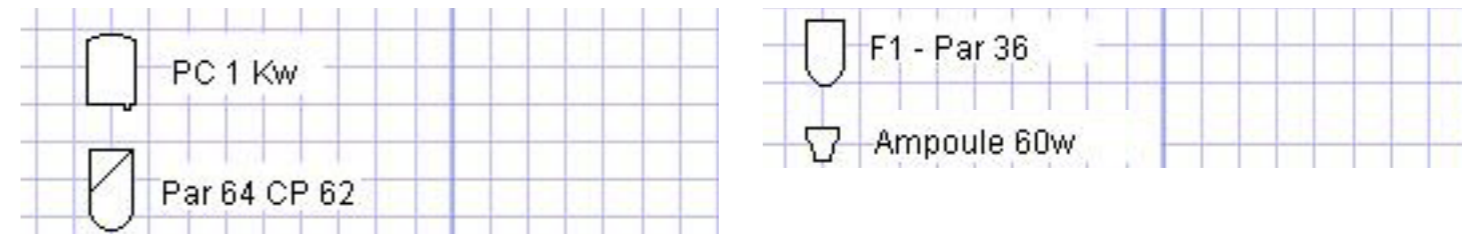
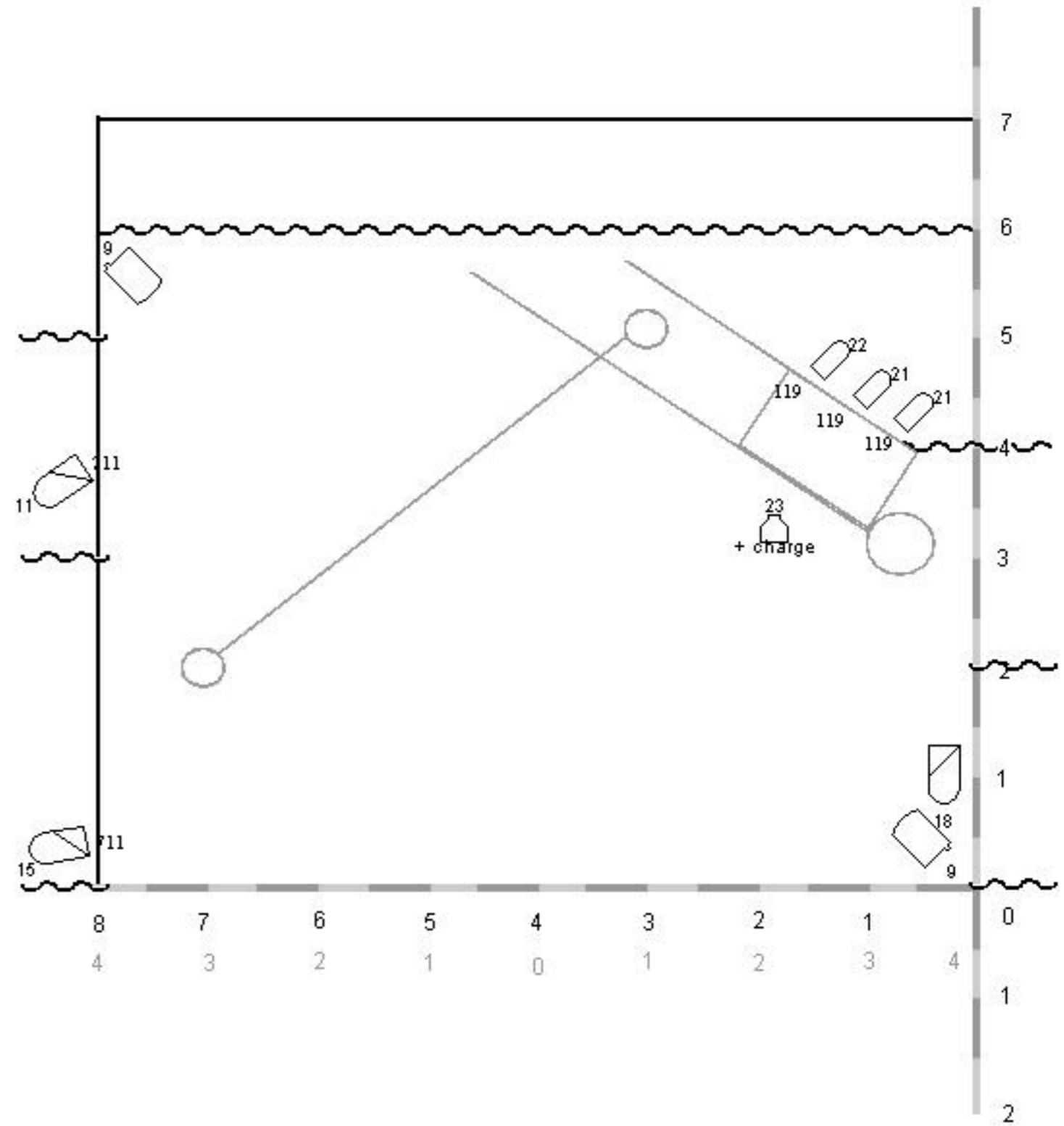
Les régies son et lumière doivent être en salle, en face de la scène.

- 4 arrivées électriques 16A séparées
- Câblage
- Lampe de régie

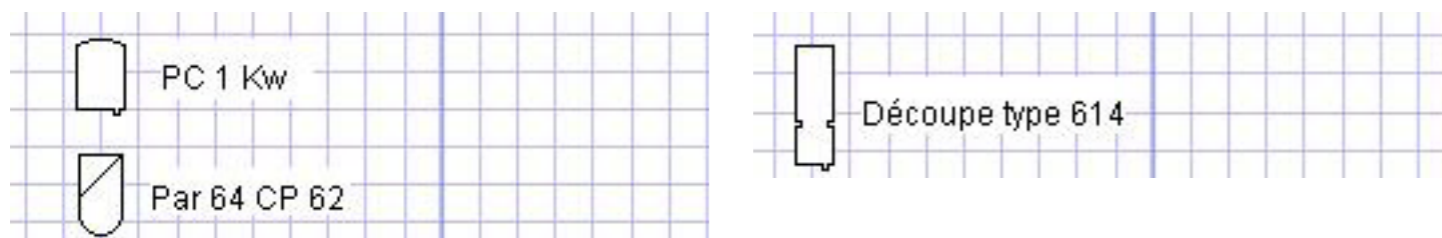
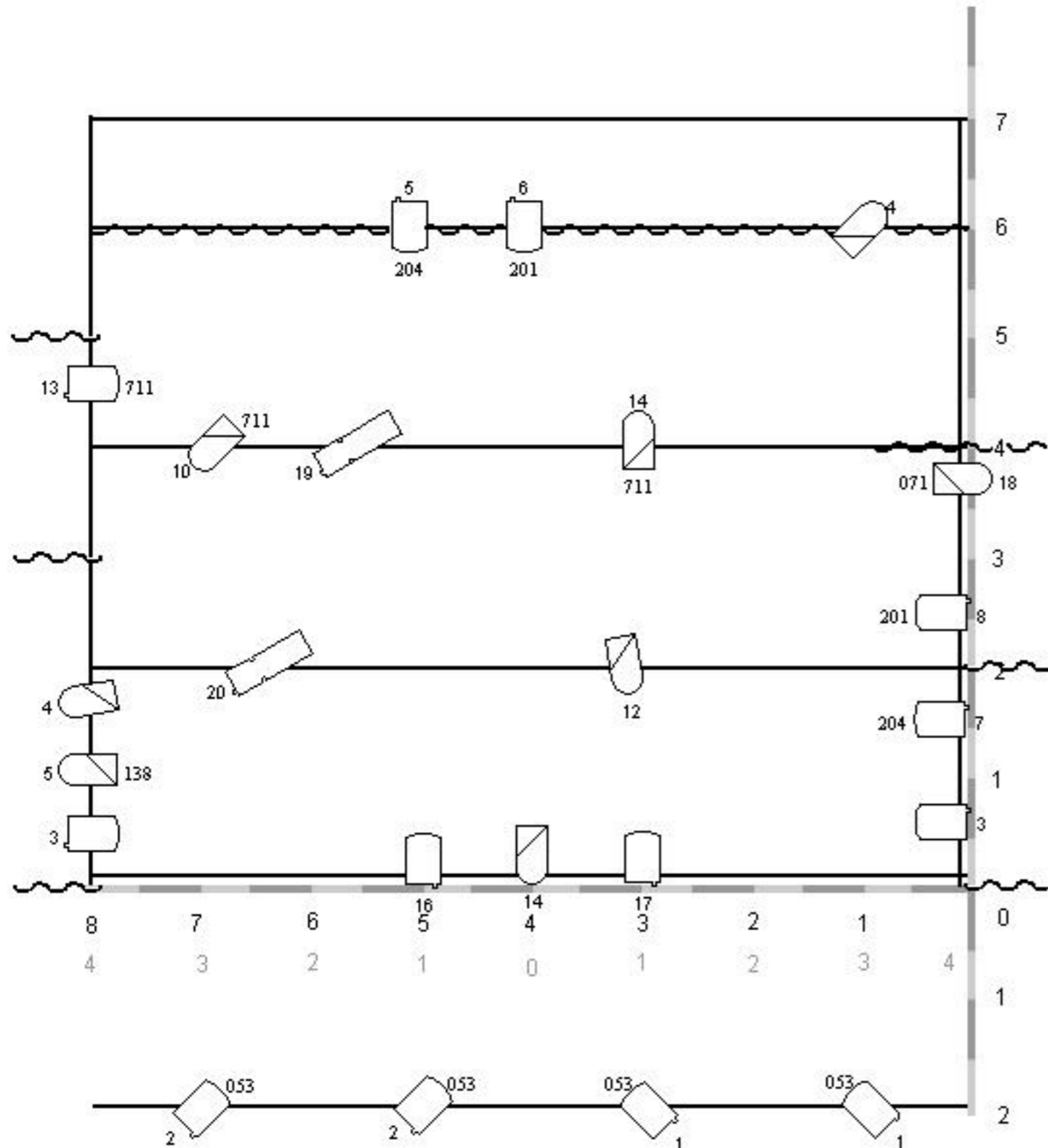
Implantation son et décor



Implantation lumière sol



Implantation lumière grill



Plateau		
1	2 PC 1 KW	Face croisée jardin
2	2 PC 1 KW	Face croisée cour
3	2 PC 1 KW	Rectangle centré, couloir avant scène
4	2 Par 64	Fil
9	2 PC 1 KW	Très ouverts en hauteur
Coin Jardin		
5	PC 1 KW + Par 64	Contre et latéral sur table ouvert sur le vert du décor
6	PC 1 KW	Contre jardin froid sur table et gouttière
7	PC 1 KW	Face sur partie verte du décor
8	PC 1 KW	Face table et gouttière
Narrateur		
10	Par 64	Douche fond + bord décor
11	Par 64	Latéral sol sur Marco + bord décor
12	Par 64	Chevalet et tabouret à l'intérieur ville
13	PC 1 KW	Echaffaudage + bord décor haut à cour
14	2 Par 64	Centre scène devant ville
15	Par 64	Sol ouverture des italiennes
Ville		
16	PC 1 KW	Ville jardin
17	PC 1 KW	Façade cour
18	Par 64/PC 1 KW	Rasant lettres + ouvert coin poubelle
19	Découpe 1 KW	Ville lointain
20	Découpe 1 KW	Carré de SOLDE
21	2 F1	Intérieur ville : visage Félix + table
22	F1	Intérieur ville sur plante
23	Ampoule 60 W	Lampadaire
24	Cycliodes	PUBLIC

Contacts

Le Cirque du Bout du Monde
03 20 88 48 31
www.1ecirqueduboutdumonde.fr

Noémie MOAL
06 11 27 47 69
noemie.moal@gmail.com

